

Presentación del Orden del Día:

1. Presentación del Orden del Día.
2. Estudio y Aprobación de Acta 4423.
3. Reflexión.
4. Informe Anual de Labores de la Auditoría Interna del Año 2009
5. Sistema Gestión de Seguridad de la Información
6. Cumplimiento al acuerdo 110-2009-JD, el cual reza textualmente “Moción sobre solicitud de informe de adquisición de terrenos del INA”

ARTICULO SEGUNDO:

Estudio y aprobación del acta N° 4423.

El señor Presidente, somete a discusión el Acta No. 4423, la cual no tiene observaciones al respecto y por acuerdo de los miembros presentes se aprueba.

ARTICULO TERCERO

Reflexión

Se procede a dar lectura a la reflexión de hoy.

ARTICULO CUARTO

Informe Anual de Labores de Auditoría Interna del año 2009.

El señor Presidente, somete a consideración de los integrantes de Junta Directiva la presentación del tema, que será expuesto por el señor Auditor Interno, Elías Rodríguez.

El señor Auditor Interno, procede con la presentación del tema de acuerdo con las siguientes:

9090990 90909090909

Informe Anual de Labores 2009

Objetivos

- Informar a la Junta Directiva, como máximo jerarca institucional, sobre las medidas tomadas por parte de la Administración en atención de las recomendaciones emitidas en los distintos informes de la Auditoría Interna, de las disposiciones emitidas por la Contraloría General de la República, de las auditorías externas y sobre el nivel o grado de cumplimiento que ha podido visualizar y analizar esta Auditoría Interna, sobre tales recomendaciones y disposiciones, de acuerdo con sus registros.

Informe Anual de Labores 2009

AUDITORÍA INTERNA RESUMEN INFORMES TRAMITADOS EN EL AÑO 2009

TIPO DE INFORME	CANTIDAD DE INFORMES
Informes de control interno iniciados en 2008 y concluidos en 2009.	26
Informes de control interno ejecutados en el 2009.	47
Informes que contienen relaciones de hechos (4 iniciadas en el 2008).	6
Informes y trabajos administrativos internos elaborados en el 2009.	18
Informes de estudios iniciados en el 2009 y no concluidos (se encuentran en etapa de revisión)	5
Estudios que se encuentran en etapa de ejecución (examen) y para los cuales aún no se tiene definido un número de informes por cada estudio.	7
TOTAL DE INFORMES TRAMITADOS (Nota: No se cuentan las advertencias por ser servicios preventivos, ni los posibles informes de estudios en fase de examen. Este total no es comparable con el total de estudios programados del 2009 del Anexo No. 1, porque contempla únicamente informes)	102
TOTAL DE INFORMES TRAMITADOS QUE CORRESPONDEN AL 2009	76

Informe Anual de Labores 2009

AUDITORÍA INTERNA RESUMEN ADVERTENCIAS TRAMITADAS EN EL AÑO 2009

NÚMERO DE LA ADVERTENCIA	NÚMERO DE OFICIO DE TRÁMITE	TEMA DE LA ADVERTENCIA	ÁMBITO INSTITUCIONAL RELACIONADO Y/O DESTINATARIO
Nº 01-2009	AI-00333-2009	Garantía de cumplimiento	Unidad de Recursos Financieros
Nº 02-2009	AI-00483-2009	Plan de Apoyo INA para solventar la crisis económica.	Toda la Institución. Se dirigió a la Presidencia Ejecutiva
Nº 03-2009	AI-00486-2009	Incumplimiento de ejecución de recomendaciones.	Gestión de Normalización y Servicios de Apoyo
Nº 04-2009	AI-00602-2009	Sistema de contratación de servicios de capacitación y formación profesional.	Toda la Institución. Se dirigió a la Presidencia Ejecutiva y a la Junta Directiva
Nº 05-2009	AI-00710-2009	Otorgamiento de becas.	Gerencia General
Nº 06-2009	AI-00835-2009	Implementación de normativa N-2-2007-CO-DFOE.	Gerencia General
Nº 07-2009	AI-01083-2009	Propuesta de Reglamento de Adquisiciones, Obras y Servicios.	Gerencia General
Nº 08-2009	AI-01090-2009	Contratación de Servicios de Actividades Protocolarias.	Presidencia Ejecutiva

Informe Anual de Labores 2009

CUMPLIMIENTO DEL PLAN ANUAL DE TRABAJO 2009
DETALLE DE ESTUDIOS E INFORMES

Proceso de Fiscalización	Cantidad	Estudios programados en el PAT 2008 y concluidos en el 2009	No. Informe	Ajuste al PAT 2009	Documento antecedente de eliminación	% de ejecución al 31-12-2009	Nivel de riesgo
PFRFAA	1	Planes operativos y estratégicos	05-2009			15%	
PFRFAA	2	Pago de alquileres, horas extras y viáticos	06-2009			15%	
PFRFAA	3	Mantenimiento de vehículos e instalaciones URHA	11-2009			25%	
PFRFAA	4	Contratación administrativa I, Sede Central	15-2009			15%	
PFRFAA	5	Cuentas Corrientes, Regionales	16-2009			15%	
PFRFAA	6	Administración de la planilla	17-2009			50%	
PFRFAA	7	Donaciones	18-2009			25%	
PFRFAA	8	Cuentas corrientes, Sede Central	20-2009			25%	
PFRFAA	9	Caja chica Sede Central (segundo estudio)	21-2009			50%	
PFRFAA	10	Cobro Judicial	25-2009			50%	

Informe Anual de Labores 2009

CUMPLIMIENTO DEL PLAN ANUAL DE TRABAJO 2009
DETALLE DE ESTUDIOS E INFORMES

Proceso de Fiscalización	Cantidad	Estudios programados en el PAT 2008 y concluidos en el 2009	No. Informe	Ajuste al PAT 2009	Documento antecedente de eliminación	% de ejecución al 31-12-2009	Nivel de riesgo
PFRFAA	11	Procedimientos disciplinarios	30-2009			25%	
PFRFAA	12	Registro presupuestario en el SIPP	36-2009			25%	
PFRFAA	13	Ingresos	42-2009			15%	
PFRFAA	14	Convenio entre el INA, Parque Marino y Fundación P.M.	43-2009			25%	
PFRFAA	15	Contratación Administrativa, Regionales (5)	44-2009			15%	
PFRFAA	16	Denuncia Ajustes de Inv.	48-2009			25%	
PFRFAA	17	Ejecución y modificación presupuestaria	57-2009			50%	
PFRFAA	18	Contratación administrativa II, Sede Central	65-2009			50%	

Informe Anual de Labores 2009

**CUMPLIMIENTO DEL PLAN ANUAL DE TRABAJO 2009
DETALLE DE ESTUDIOS E INFORMES**

Proceso de Fiscalización	Cantidad	Estudios programados en el PAT 2008 y concluidos en el 2009	No. Informe	Ajuste al PAT 2009	Documento antecedente de eliminación	% de ejecución al 31-12-2009	Nivel de riesgo
PFPPFC	19	Evaluación del Servicio de Certificación. Unidad de Certificación	01-2009			40%	
PFPPFC	20	Compra de material didáctico para servicios de capacitación en inglés	04-2009			15%	
PFPPFC	21	Contratación de los servicios de capacitación y formación profesional. Unidad Regional Heredia	07-2009			15%	
PFPPFC	22	Promoción y Divulgación de los servicios de capacitación (unidades regionales)	66-2009			15%	
PFPEFPC	23	Contratación de SCFP en Unidades Regionales (4 regionales)	09-2009			15%	A

Informe Anual de Labores 2009

**CUMPLIMIENTO DEL PLAN ANUAL DE TRABAJO 2009
DETALLE DE ESTUDIOS E INFORMES**

Proceso de Fiscalización	Cantidad	Estudios programados en el PAT 2008 y concluidos en el 2009	No. Informe	Ajuste al PAT 2009	Documento antecedente de eliminación	% de ejecución al 31-12-2009	Nivel de riesgo
PFPEFPC	24	Ejecución de los servicios de capacitación y formación profesional en La Unidad Regional de Heredia	08-2009			15%	A
PFPEFPC	25	Trámites previos de las contrataciones con entes de derecho privado (unidades regionales)	10-2009			15%	A
PFPPFC	26	Planeamiento de los servicios de capacitación (PASER)	67-2009			30%	
TOTAL	26						

Informe Anual de Labores 2009

CUMPLIMIENTO DEL PLAN ANUAL DE TRABAJO 2009
DETALLE DE ESTUDIOS E INFORMES

ESTUDIOS PROGRAMADOS EN EL 2009 Y FINALIZADOS EN EL 2009

Proceso de Fiscalización	Cantidad	Estudios programados en el PAT 2009 y concluidos en el 2009	No. Informe	Ajuste al PAT 2009	Documento antecedente de eliminación	% de ejecución al 31-12-2009	Nivel de riesgo
PFRFAA	1	Puesto Formador para el Trabajo 3	19-2009			100%	A
PFRFAA	2	Registro y control de la información financiera	23-2009			100%	M
PFRFAA	3	Caja Chica, URC	24-2009			100%	A
PFRFAA	4	Caja Chica, URHN	27-2009			100%	A
PFRFAA	5	Inversiones	29-2009			100%	A

Informe Anual de Labores 2009

CUMPLIMIENTO DEL PLAN ANUAL DE TRABAJO 2009
DETALLE DE ESTUDIOS E INFORMES

ESTUDIOS PROGRAMADOS EN EL 2009 Y FINALIZADOS EN EL 2009

Proceso de Fiscalización	Cantidad	Estudios programados en el PAT 2009 y concluidos en el 2009	No. Informe	Ajuste al PAT 2009	Documento antecedente de eliminación	% de ejecución al 31-12-2009	Nivel de riesgo
PFRFAA	6	Egresos	32-2009 50-2009			100%	M
PFRFAA	7	Almacenamiento, custodia y distribución	33-2009			100%	A
PFRFAA	8	Liquidación presupuestaria	34-2009			100%	M
PFRFAA	9	Cuentas Corrientes, Regional URPC	38-2009			100%	A
PFRFAA	10	ASEMINA	39-2009			100%	A

Informe Anual de Labores 2009

CUMPLIMIENTO DEL PLAN ANUAL DE TRABAJO 2009
DETALLE DE ESTUDIOS E INFORMES

ESTUDIOS PROGRAMADOS EN EL 2009 Y FINALIZADOS EN EL 2009

Proceso de Fiscalización	Cantidad	Estudios programados en el PAT 2009 y concluidos en el 2009	No. Informe	Ajuste al PAT 2009	Documento antecedente de eliminación	% de ejecución al 31-12-2009	Nivel de riesgo
PFRFAA	11	Cooperativa	40-2009			100%	M
PFRFAA	12	Contratación de servicios para actividades protocolarias	41-2009			100%	A
PFRFAA	13	Caja Chica, Revisión del Reglamento, I	45-2009			100%	A
PFRFAA	14	Puestos y funciones de personal administrativo	46-2009			100%	A
PFRFAA	15	Almacenamiento, custodia y distribución, URCO	47-2009			100%	A

Informe Anual de Labores 2009

CUMPLIMIENTO DEL PLAN ANUAL DE TRABAJO 2009
DETALLE DE ESTUDIOS E INFORMES

ESTUDIOS PROGRAMADOS EN EL 2009 Y FINALIZADOS EN EL 2009

Proceso de Fiscalización	Cantidad	Estudios programados en el PAT 2009 y concluidos en el 2009	No. Informe	Ajuste al PAT 2009	Documento antecedente de eliminación	% de ejecución al 31-12-2009	Nivel de riesgo
PFRFAA	16	Egresos (Mantenimiento de Equipo)	50-2009			100%	M
PFRFAA	17	Registro y control de la IF (2) Otros Pasivos	55-2009			100%	M
PFRFAA	18	Gastos de viaje dentro del país, URCH	56-2009			100%	A
PFRFAA	19	Registro presupuestario en el SIPP	59-2009			100%	A
PFRFAA	20	Capacitación para el recurso humano	61-2009			100%	A

Informe Anual de Labores 2009

CUMPLIMIENTO DEL PLAN ANUAL DE TRABAJO 2009
DETALLE DE ESTUDIOS E INFORMES

ESTUDIOS PROGRAMADOS EN EL 2009 Y FINALIZADOS EN EL 2009

Proceso de Fiscalización	Cantidad	Estudios programados en el PAT 2009 y concluidos en el 2009	No. Informe	Ajuste al PAT 2009	Documento antecedente de eliminación	% de ejecución al 31-12-2009	Nivel de riesgo
PFRFAA	21	Contratación de servicios de comunicación y publicidad	62-2009			100%	A
PFRFAA	22	Caja Chica Sede Central (2)	63-2009			100%	A
PFRFAA	23	Ingresos (Venta de productos)	64-2009			100%	A
PFRFAA	24	Remesas de caja chica y solicitudes de trasporte	69-2009			100%	A
PFRFAA	25	Cuentas corrientes Sede Central (I)	70-2009			100%	A

Informe Anual de Labores 2009

CUMPLIMIENTO DEL PLAN ANUAL DE TRABAJO 2009
DETALLE DE ESTUDIOS E INFORMES

ESTUDIOS PROGRAMADOS EN EL 2009 Y FINALIZADOS EN EL 2009

Proceso de Fiscalización	Cantidad	Estudios programados en el PAT 2009 y concluidos en el 2009	No. Informe	Ajuste al PAT 2009	Documento antecedente de eliminación	% de ejecución al 31-12-2009	Nivel de riesgo
PFPEFPC	26	Denuncia contratación antes de derecho privado (Primer informe)	51-2009			100%	A
PFPEFPC	27	Denuncia contratación antes de derecho privado (Segundo informe)	52-2009			100%	A
PFPEFPC	28	Denuncia contratación con un ente de derecho privado (Tercer Informe)	53-2009			100%	A
PFTIC	29	Evaluación de la metodología utilizada en la administración de proyectos	14-2009			100%	A

Informe Anual de Labores 2009

CUMPLIMIENTO DEL PLAN ANUAL DE TRABAJO 2009
DETALLE DE ESTUDIOS E INFORMES

ESTUDIOS PROGRAMADOS EN EL 2009 Y FINALIZADOS EN EL 2009

Proceso de Fiscalización	Cantidad	Estudios programados en el PAT 2009 y concluidos en el 2009	No. Informe	Ajuste al PAT 2009	Documento antecedente de eliminación	% de ejecución al 31-12-2009	Nivel de riesgo
PFTIC	30	Evaluación del proceso de implementación de las normas técnicas para la gestión de tecnologías de información	22-2009			100%	A
PFTIC	31	Evaluación de control interno de TI. USIT	26-2009			100%	A
PFTIC	32	Evaluación Procedimientos para la prestación y mantenimiento acuerdos Servicios TI. USIT	35-2009			100%	A

Informe Anual de Labores 2009

CUMPLIMIENTO DEL PLAN ANUAL DE TRABAJO 2009
DETALLE DE ESTUDIOS E INFORMES

ESTUDIOS PROGRAMADOS EN EL 2009 Y FINALIZADOS EN EL 2009

Proceso de Fiscalización	Cantidad	Estudios programados en el PAT 2009 y concluidos en el 2009	No. Informe	Ajuste al PAT 2009	Documento antecedente de eliminación	% de ejecución al 31-12-2009	Nivel de riesgo
PFTIC	33	Evaluación del modelo de arquitectura de la información	37-2009			100%	A
PFTIC	34	Evaluación de los procedimientos generales para la implementación de TI. USIT	49-2009			100%	A
PFPEFPC	35	Unidad Regional N° 1: Prestación y administración de los SFCP	54-2009			100%	A
PFPEFPC	36	Unidad Regional N° 2: Prestación y administración de los SFCP	78-2009			100%	A

Informe Anual de Labores 2009

CUMPLIMIENTO DEL PLAN ANUAL DE TRABAJO 2009
DETALLE DE ESTUDIOS E INFORMES

ESTUDIOS PROGRAMADOS EN EL 2009 Y FINALIZADOS EN EL 2009

Proceso de Fiscalización	Cantidad	Estudios programados en el PAT 2009 y concluidos en el 2009	No. Informe	Ajuste al PAT 2009	Documento antecedente de eliminación	% de ejecución al 31-12-2009	Nivel de riesgo
PFPEFPC	37	Unidad Regional N° 3: Prestación y administración de los SFCP	75-2009			100%	A
PFPEFPC	38	Centro de Formación N° 2: Prestación y administración de los SFCP	72-2009			100%	A
PFPEFPC	39	Centro de Formación N° 3: Prestación y administración de los SFCP	74-2009			100%	A
PFPEFPC	40	Centro de Formación N° 7: Prestación y administración de los SFCP	73-2009			100%	A

Informe Anual de Labores 2009

CUMPLIMIENTO DEL PLAN ANUAL DE TRABAJO 2009
DETALLE DE ESTUDIOS E INFORMES

ESTUDIOS PROGRAMADOS EN EL 2009 Y FINALIZADOS EN EL 2009

Proceso de Fiscalización	Cantidad	Estudios programados en el PAT 2009 y concluidos en el 2009	No. Informe	Ajuste al PAT 2009	Documento antecedente de eliminación	% de ejecución al 31-12-2009	Nivel de riesgo
PFPEFPC	41	Administración del programa de centros colaboradores	77-2009			100%	M
PFPEFPC	42	Contratación de SCFP en Unidades Regionales Unidad Regional Huetar Atlántica	71-2009			100%	A
PFPEFPC	43	Contratación de SCFP en Unidades Regionales Unidad Regional Central Oriental URCO	58-2009			100%	A
PFPEFPC	44	Contratación de SCFP en Unidades Regionales Unidad Regional Chorotega	79-2009			100%	A

Informe Anual de Labores 2009

CUMPLIMIENTO DEL PLAN ANUAL DE TRABAJO 2009
DETALLE DE ESTUDIOS E INFORMES

ESTUDIOS PROGRAMADOS EN EL 2009 Y FINALIZADOS EN EL 2009

Proceso de Fiscalización	Cantidad	Estudios programados en el PAT 2009 y concluidos en el 2009	No. Informe	Ajuste al PAT 2009	Documento antecedente de eliminación	% de ejecución al 31-12-2009	Nivel de riesgo
PFPEFPC	45	Denuncia sobre contrataciones de inglés avanzado	76-2009			100%	A
PFTIC	46	Evaluación de la gestión de riesgos de TI	60-2009			100%	A
PFTIC	47	Evaluación de la continuidad de los servicios de TI	68-2009			100%	A
Total	47						

Informe Anual de Labores 2009

CUMPLIMIENTO DEL PLAN ANUAL DE TRABAJO 2009
DETALLE DE ESTUDIOS E INFORMES

ESTUDIOS PROGRAMADOS EN EL PAT 2009 Y NO CONCLUIDOS

Proceso de Fiscalización	Cantidad	Estudios programados en el PAT 2009 y no concluidos	No. Informe	Ajuste al PAT 2009	Documento antecedente de eliminación	% de ejecución al 31-12-2009	Nivel de riesgo
PFRFAA	1	Contratación Administrativa, Regionales	N/A			85%	A
PFRFAA	2	Contratación administrativa (1)	N/A			95%	A
PFRFAA	3	SEVRI	N/A			50%	A
PFRFAA	4	Autoevaluación de C.I.	N/A			85%	A
PFRFAA	5	Recaudación Ley No.6868	N/A			15%	A

Informe Anual de Labores 2009

CUMPLIMIENTO DEL PLAN ANUAL DE TRABAJO 2009
DETALLE DE ESTUDIOS E INFORMES

ESTUDIOS PROGRAMADOS EN EL PAT 2009 Y NO CONCLUIDOS

Proceso de Fiscalización	Cantidad	Estudios programados en el PAT 2009 y no concluidos	No. Informe	Ajuste al PAT 2009	Documento antecedente de eliminación	% de ejecución al 31-12-2009	Nivel de riesgo
PFRFAA	6	Procedimientos disciplinarios	N/A			15%	A
PFRFAA	7	Contratación administrativa (2)	N/A			15%	A
PFRFAA	8	Inversiones (2)	N/A			50%	A
PFRFAA	9	Consumo de combustible, URPC	N/A			85%	A
PFPEFPC	10	Centro de Formación N° 6: Prestación y administración de los SCFP	N/A			20%	A

Informe Anual de Labores 2009

CUMPLIMIENTO DEL PLAN ANUAL DE TRABAJO 2009
DETALLE DE ESTUDIOS E INFORMES

ESTUDIOS PROGRAMADOS EN EL PAT 2009 Y NO CONCLUIDOS

Proceso de Fiscalización	Cantidad	Estudios programados en el PAT 2009 y no concluidos	No. Informe	Ajuste al PAT 2009	Documento antecedente de eliminación	% de ejecución al 31-12-2009	Nivel de riesgo
PFPEFPC	11	Diseño y ejecución de asistencias técnicas	N/A			75%	M
PFPEFPC	12	Actividades del personal docente en la prestación de los SCFP	N/A			20%	M
TOTAL	12						

Informe Anual de Labores 2009

CUMPLIMIENTO DEL PLAN ANUAL DE TRABAJO 2009
DETALLE DE ESTUDIOS E INFORMES

ADVERTENCIAS

Proceso de Fiscalización	Cantidad	Estudios programados en el PAT 2009	No. Informe	Ajuste al PAT 2009	Documento de remisión	% de ejecución al 31-12-2009	Nivel de riesgo
PFRFAA	1	Garantía de cumplimiento por servicios de cobro judicial	01-2009		AI-00333-2009	100%	
PFRFAA	2	Contratación de servicios-actividades protocolarias mediante vales	08-2009		AI-01090-2009	100%	
PFPEFPC	3	Plan de Apoyo INA para solventar la crisis	02-2009		AI-00483-2009	100%	
PFRFAA	4	Incumplimiento de ejecución de recomendación	03-2009		AI-00486-2009	100%	

Informe Anual de Labores 2009

CUMPLIMIENTO DEL PLAN ANUAL DE TRABAJO 2009
DETALLE DE ESTUDIOS E INFORMES

ADVERTENCIAS

Proceso de Fiscalización	Cantidad	Estudios programados en el PAT 2009	No. Informe	Ajuste al PAT 2009	Documento de remisión	% de ejecución al 31-12-2009	Nivel de riesgo
PFPEFPC	5	Sistema de contratación de servicios de capacitación y formación profesional	04-2009		AI-00602-2009	100%	
PFPEFPC	6	Otorgamiento de becas	05-2009		AI-00710-2009	100%	
PFPEFPC	7	Implementación de normativa N-2-2007-CO-DFOE	06-2009		AI-00835-2009	100%	
PFPEFPC	8	Propuesta al Reglamento de Adquisiciones	07-2009		AI-01083	100%	
TOTAL	8						

Informe Anual de Labores 2009

CUMPLIMIENTO DEL PLAN ANUAL DE TRABAJO 2009
DETALLE DE ESTUDIOS E INFORMES

RELACIONES DE HECHOS

Proceso de Fiscalización	Cantidad	Estudios PAT 2008 y concluidos en el 2009, y PAT 2009 concluidos	No. Informe	Ajuste al PAT 2009	Documento antecedente de eliminación	% de ejecución al 31-12-2009	Nivel de riesgo
PFRFAA	1	Vales de caja chica PE	02-2009			15%	A
PFRFAA	2	Vales de caja chica URHA	03-2009			50%	A
PFRFAA	3	Compra de uniformes	28-2009			100%	A
PFRFAA	4	Sobrepuestos en compras de productos perecederos	31-2009			100%	A
PFRFAA	5	Compra de material didáctico	12-2009			15%	A
PFRFAA	6	Prestación de Servicios de Capacitación URHE	13-2009			15%	A
Total	6						

Informe Anual de Labores 2009

CUMPLIMIENTO DEL PLAN ANUAL DE TRABAJO 2009
DETALLE DE ESTUDIOS E INFORMES

ESTUDIOS DEL PAT 2009 NO REALIZADOS POR AJUSTES AL PAT

Proceso de Fiscalización	Cantidad	Estudios programados en el PAT 2009 no realizados	No. Informe	Ajuste al PAT 2009	Documento antecedente de eliminación	% de ejecución al 31-12-2009	Nivel de riesgo
PFRAFA	1	Diseño y supervisión de proyectos	N/A	/	AI-00564-2009		
PFRAFA	2	Movimientos de puestos de trabajo	N/A	/	AI-00564-2009		
PFRAFA	3	Ejecución presupuestaria	N/A	/	AI-00564-2009		
PFPEFPC	4	Núcleo de Formación N° 1: Diseño de los SFCP	N/A	/	AI-01073-2009		
PFPEFPC	5	Núcleo de Formación N° 2: Diseño de los SFCP	N/A	/	AI-01073-2009		
PFPEFPC	6	Núcleo de Formación N° 3: Diseño de los SFCP	N/A	/	AI-01073-2009		
PFPEFPC	7	Núcleo de Formación N° 4: Diseño de los SFCP	N/A	/	AI-01073-2009		

Informe Anual de Labores 2009

CUMPLIMIENTO DEL PLAN ANUAL DE TRABAJO 2009
DETALLE DE ESTUDIOS E INFORMES

ESTUDIOS DEL PAT 2009 NO REALIZADOS POR AJUSTES AL PAT

Proceso de Fiscalización	Cantidad	Estudios programados en el PAT 2009 no realizados	No. Informe	Ajuste al PAT 2009	Documento antecedente de eliminación	% de ejecución al 31-12-2009	Nivel de riesgo
PFPEFPC	8	Diseño de formación virtual	N/A	/	AI-01073-2009		
PFPEFPC	9	Identificación de necesidades y requerimientos de formación profesional.	N/A	/	AI-01073-2009		
PFPEFPC	10	Servicio de trabajo social	N/A	/	AI-01073-2009		
PFPEFPC	11	Evaluación de convenios en la prestación de los SFCP	N/A	/	AI-01073-2009		
PFPEFPC	12	Centro de Formación N° 4: Prestación y administración de los SFCP	N/A	/	AI-01073-2010		

Informe Anual de Labores 2009

CUMPLIMIENTO DEL PLAN ANUAL DE TRABAJO 2009
DETALLE DE ESTUDIOS E INFORMES

ESTUDIOS DEL PAT 2009 NO REALIZADOS POR AJUSTES AL PAT

Proceso de Fiscalización	Cantidad	Estudios programados en el PAT 2009 no realizados	No. Informe	Ajuste al PAT 2009	Documento antecedente de eliminación	% de ejecución al 31-12-2009	Nivel de riesgo
PFPEFPC	13	Centro de Formación N° 5: Prestación y administración de los SCFP	N/A	/	AI-01073-2011		
TOTAL	13						

Informe Anual de Labores 2009

CUMPLIMIENTO DEL PLAN ANUAL DE TRABAJO 2009
DETALLE DE ESTUDIOS E INFORMES

INFORMES INTERNOS

Proceso de Fiscalización	Cantidad	Estudios programados en el PAT 2009 y concluidos en el 2009	No. Informe	Ajuste al PAT 2009	Documento antecedente de eliminación	% de ejecución al 31-12-2009	Nivel de riesgo
DAI	1	Informe de labores de la Auditoría Interna	IN-DAI-01-2009			100%	
DAI	2	Autoevaluación de control interno de la Auditoría 2009	IN-DAI-02-2009			100%	
DAI	3	Revisión de sistemas (Ejecución Plan de Aseguramiento de la Calidad)	IN-DAI-03-2009			100%	
DAI	4	Autoevaluación de calidad de la Auditoría 2009	IN-DAI-04-2009			100%	

Informe Anual de Labores 2009

CUMPLIMIENTO DEL PLAN ANUAL DE TRABAJO 2009
DETALLE DE ESTUDIOS E INFORMES

INFORMES INTERNOS

Proceso de Fiscalización	Cantidad	Estudios programados en el PAT 2009 y concluidos en el 2009	No. Informe	Ajuste al PAT 2009	Documento antecedente de eliminación	% de ejecución al 31-12-2009	Nivel de riesgo
DAI	5	Evaluación de la ética de la Auditoría Interna	IN-DAI-05-2009			100%	
DAI	6	Programa ético de la Auditoría Interna	IN-DAI-06-2009			100%	
DAI	7	Valoración de riesgos	IN-DAI-07-2009			100%	
DAI	8	Políticas de Fiscalización basadas en Riesgo	IN-DAI-08-2009			100%	
DAI	9	Procesos de dirección	IN-DAI-09-2009			100%	
DAI	10	Actualización de instructivos y procedimientos	IN-DAI-18-2009			100%	

Informe Anual de Labores 2009

CUMPLIMIENTO DEL PLAN ANUAL DE TRABAJO 2009
DETALLE DE ESTUDIOS E INFORMES

INFORMES INTERNOS

Proceso de Fiscalización	Cantidad	Estudios programados en el PAT 2009 y concluidos en el 2009	No. Informe	Ajuste al PAT 2009	Documento antecedente de eliminación	% de ejecución al 31-12-2009	Nivel de riesgo
DAI	11	Actualización del Plan Estratégico	IN-DAI-14-2009			100%	
DAI	12	Inventario de bienes de la Auditoría Interna	N/A				
PFRFAA	13	Plan de Fiscalización PFRFAA	IN-DAI-10-2009			100%	
PFRFAA	14	Plan Anual PFRFAA	IN-DAI-11-2009			100%	
PFPEFPC	15	Plan de Fiscalización PFPEFPC	IN-DAI-16-2009			100%	
PFPEFPC	16	Plan Anual PFPEFPC	IN-DAI-13-2009			100%	

Informe Anual de Labores 2009

CUMPLIMIENTO DEL PLAN ANUAL DE TRABAJO 2009
DETALLE DE ESTUDIOS E INFORMES

INFORMES INTERNOS								
Proceso de Fiscalización	Cantidad	Estudios programados en el PAT 2009 y concluidos en el 2009	No. Informe	Ajuste al PAT 2009	Documento antecedente de eliminación	% de ejecución al 31-12-2009	Nivel de riesgo	
PFTIC	17	Plan de Fiscalización de PFTIC	IN-DAI-17-2009			100%		
PFTIC	18	Plan anual PFTIC	IN-DAI-15-2009			100%		
DAI	19	Plan Anual de Trabajo de la Auditoría Interna 2010	IN-DAI-12-2009			100%		
TOTAL	19							
Total inicial de estudios programados en el 2009 (se incluye todo internos, en proceso y eliminados así como advertencias y estudios especiales que concluyeron en relaciones de hechos)					105			

Informe Anual de Labores 2009

CUMPLIMIENTO DEL PLAN ANUAL DE TRABAJO 2009
DETALLE DE ESTUDIOS E INFORMES

INFORMES INTERNOS								
Proceso de Fiscalización	Cantidad	Estudios programados en el PAT 2009 y concluidos en el 2009	No. Informe	Ajuste al PAT 2009	Documento antecedente de eliminación	% de ejecución al 31-12-2009	Nivel de riesgo	
Total de estudios programados que fueron eliminados por ajuste al plan					13			
Total ajustado de estudios programados					92			
TOTAL DE ESTUDIOS EJECUTADOS 100% INCLUYENDO RELACIONES DE HECHOS CONTADAS COMO ESTUDIO Y ADVERTENCIAS.					81			
% EJECUCIÓN DEL PLAN ANUAL 2009 (comprende informes de control interno, relaciones de hechos, advertencias e informes internos concluidos en un 100%)					88%			
% ESTUDIOS QUE SE ENCUENTRAN EN PROCESO					15%			

Informe Anual de Labores 2009

**CUMPLIMIENTO DEL PLAN ANUAL DE TRABAJO 2009
DETALLE DE ESTUDIOS E INFORMES**

INFORMES INTERNOS							
Proceso de Fiscalización	Cantidad	Estudios programados en el PAT 2009 y concluidos en el 2009	No. Informe	Ajuste al PAT 2009	Documento antecedente de eliminación	% de ejecución al 31-12-2009	Nivel de riesgo
PROGRAMADOS Y EJECUTADOS 100% CON RIESGO ALTO					60		
EN PROCESO CON RIESGO ALTO					10		
PROGRAMADOS Y EJECUTADOS 100% CON RIESGO MEDIO					7		
EN PROCESO CON RIESGO MEDIO					2		

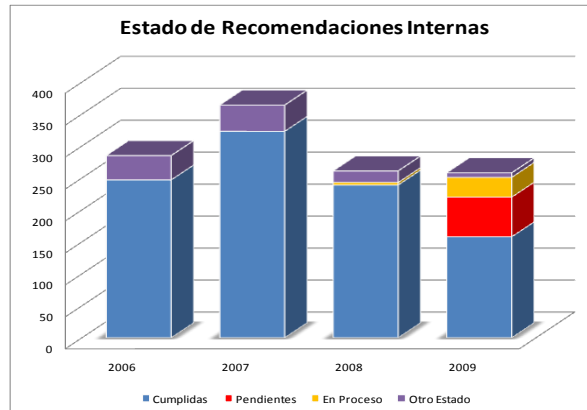
Informe Anual de Labores 2009

**REPORTE DE ESTADÍSTICAS DE LOS ESTADOS DE LAS
RECOMENDACIONES EMITIDAS EN INFORMES DE CONTROL
INTERNO DEL AÑO 2006 AL 31 DE DICIEMBRE DE 2009**

Estado de recomendaciones de Control Interno									
Año Total	Cumplidas		Pendientes		Proceso		Otro Estado		
	Cantidad	%	Cantidad	%	Cantidad	%	Cantidad	%	
2006	235	217	867%	0	0,0%	0	0,0%	38	13,3%
2007	351	323	887%	0	0,0%	0	0,0%	11	11,3%
2008	251	239	916%	0	0,0%	1	1,5%	18	6,9%
2009	238	158	612%	62	21,0%	31	12,0%	7	2,1%

Informe Anual de Labores 2009

REPORTE DE ESTADÍSTICAS DE LOS ESTADOS DE LAS RECOMENDACIONES EMITIDAS EN INFORMES DE CONTROL INTERNO DEL AÑO 2006 AL 31 DE DICIEMBRE DE 2009



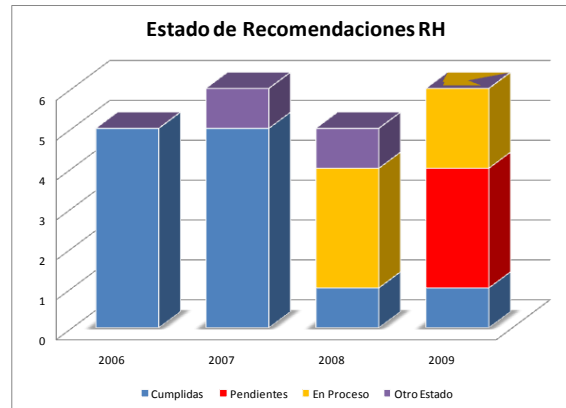
Informe Anual de Labores 2009

DE ESTADÍSTICAS DE LOS ESTADOS DE LAS RECOMENDACIONES EMITIDAS EN INFORMES DE RELACIÓN DE HECHOS DEL AÑO 2006 AL 31 DE DICIEMBRE DE 2009

Estado de recomendaciones emitidas en las Relaciones de Hechos									
Año	Total	Cumplidas		Pendientes		Proceso		Otro Estado	
		Cantidad	%	Cantidad	%	Cantidad	%	Cantidad	%
2006	5	5	100,0%	0	0,0%	0	0,0%	0	0,0%
2007	6	5	83,3%	0	0,0%	0	0,0%	1	16,7%
2008	5	1	20,0%	0	0,0%	3	60,0%	1	20,0%
2009	6	1	16,7%	3	50,0%	2	33,3%	0	0,0%

Informe Anual de Labores 2009

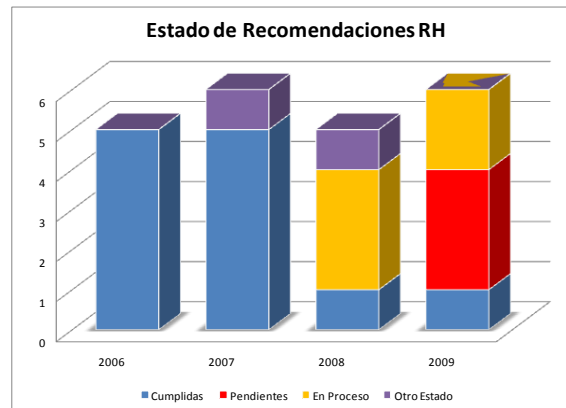
DE ESTADÍSTICAS DE LOS ESTADOS DE LAS RECOMENDACIONES
EMITIDAS EN INFORMES DE RELACIÓN DE HECHOS DEL AÑO 2006 AL
31 DE DICIEMBRE DE 2009



Fuente: Sistema de información de fiscalización. Auditoría Interna

Informe Anual de Labores 2009

DE ESTADÍSTICAS DE LOS ESTADOS DE LAS RECOMENDACIONES
EMITIDAS EN INFORMES DE RELACIÓN DE HECHOS DEL AÑO 2006 AL
31 DE DICIEMBRE DE 2009



Fuente: Sistema de información de fiscalización. Auditoría Interna

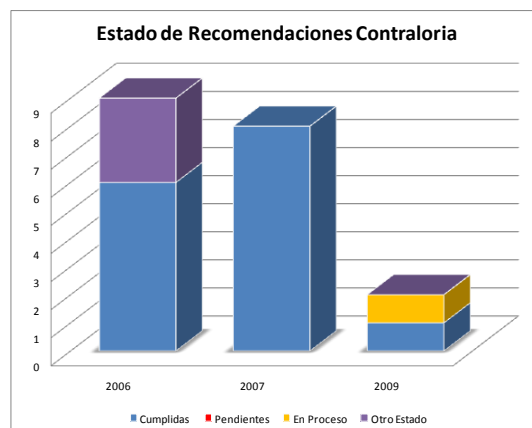
Informe Anual de Labores 2009

REPORTE DE ESTADÍSTICAS DE LOS ESTADOS DE LAS
 DISPOSICIONES GIRADAS POR LA CONTRALORÍA
 GENERAL DE LA REPÚBLICA

ESTADODECUMPL. DE DISPOSICIONES GIRADAS POR CONTRALORÍA GENERAL DE LA REPÚBLICA AL INA									
Año Total	Cumplidas		Pendientes		Proceso		Otro Estado		
	Cantidad	%	Cantidad	%	Cantidad	%	Cantidad	%	
2006	9	6	66,7%	0	0,0%	0	0,0%	3	33,3%
2007	8	8	100,0%	0	0,0%	0	0,0%	0	0,0%
2009	2	1	50,0%	0	0,0%	1	50,0%	0	0,0%

Informe Anual de Labores 2009

REPORTE DE ESTADÍSTICAS DE LOS ESTADOS DE LAS
 DISPOSICIONES GIRADAS POR LA CONTRALORÍA
 GENERAL DE LA REPÚBLICA



Fuente: Sistema de información de fiscalización. Auditoría Interna.

Informe Anual de Labores 2009

RECOMENDACIÓN

Dar por conocido el Informe Anual de Labores de la Auditoría Interna para el año 2009 y solicitar a la Administración que continúe brindando apoyo a la atención de las recomendaciones emitidas, durante los plazos establecidos.



El director Solano Cerdas, consulta a cargo de quien está el cumplimiento de las recomendaciones? Considera que una recomendación no obliga a nadie.

También debe existir un mecanismo o programa para la ejecución de una recomendación y al igual que en la empresa privada debe existir un sistema para que en el tiempo establecido dé cuentas sobre la recomendación y en caso de que no lo haga que le establezca una especie de sanción.

El señor Auditor Interno, indica que las recomendaciones son responsabilidad total de la administración, sin embargo la Auditoría Interna tiene un sistema donde mensualmente los días 26 y 27, se remite un recordatorio con las fechas prontas a su vencimiento. En cuanto a los plazos se establecen en coordinación con administración en el momento en que se discute el informe. Indica que de acuerdo con la Ley General de Control Interno, las recomendaciones emitidas por la Auditoría Interna son de cumplimiento obligatorio y también se establecen sanciones para aquellas personas que no cumple con la recomendación.

Considera que aquí existe una contraparte importante con algunas Unidades y tienen el sistema donde van incorporando las recomendaciones y el seguimiento a las mismas. Por otra parte únicamente hay cuatro recomendaciones que vencen el 31 de enero de 2009.

El director González Murillo, indica que él fue uno de los directores que insistió en que Auditoría debía hacer un informe anual de funciones.

También señala que la idea es ver cuáles son los informes de Auditoría que están pendientes y cuáles son las del este año.

El señor Auditor Interno, indica que en el anexo 1, se detallan las cuatro recomendaciones pendientes del año 2008, estas están relacionadas con el tema de inventarios. En ese sentido la Gerencia General ha realizado varias Gestiones e informa que la recomendación podría estar cumplida al 31 de enero 2010. Además hay otras dos, que ya se han ido concretando con el nuevo reglamento y la nueva estructura orgánica, sin embargo considera que son muy pocos los aspectos que faltan.

El director González Murillo, indica que no ve en el informe donde se estén revisando las Auditorías de Calidad, ya que este es un insumo muy importante. Además no ve el tema de los módulos entrenadores, instrucción técnica. Casos que la Auditoría ha detectado, y que fueron a la fiscalía; en qué estado están?.

El señor Auditor Interno, señala que las auditorías calidad se toman en consideración en el momento de hacer alguna evaluación. Hay muchos informes en Servicios de Capacitación y el tema de módulos entrenadores el último informe fue en el año 2008. En caso de Juicios, son manejados por el Ministerio Público y no es potestad de la Auditoría darle seguimiento; quizás son casos que le competen a la Presidencia Ejecutiva, mediante la Procuraduría.

El director Chacón Vega, indica **1.** Este informe es un documento solemne y se debiera imprimir y ubicarse en la biblioteca de Junta Directiva, incluso debería haber en la Sala un histórico en Secretaría Técnica de los últimos 15 años. **2.** Toma nota como tema sobresaliente sobre el impacto que tuvo el tema de las incapacidades en la labor de la Auditoría, además los procesos externos de fiscalización. Consulta en cuanto al esquema de las vacaciones, si el sistema de vacaciones impacta a la Auditoría en su programa? **3.** Cuando se comentan los informes de Auditoría, se ha indicado que hay algunos aspectos que la Junta Directiva, no puede conocer, esto por el sistema de Auditoría; ¿Qué serían ese tipo de cosas? Porque podría estar pasando algo en el INA, y que quizás la Junta Directiva desconocería; sin embargo entiende que así es el sistema. **4.** El aspecto de riesgo y monto, por ejemplo en el anexo 1, hay algunos aspectos que tiene un nivel de riesgo, pero a este riesgo se le podría agregar el aspecto monto en los informes de Auditoría. **5.** De dónde se nutre la actividad de Auditoría, incluso se ha mencionado el programa anual, pero qué otros insumos y cita ejemplos: la prensa, el informe estado de la nación en el tema de educación, Cinterfor OIT está tratando de desarrollar una comparación entre las Instituciones de Latinoamérica, Contraloría Servicios, Gestión de Calidad y Auditorías Externas. **6.** Qué comentarios haría sobre las Auditorías Externas? **7.** A nivel de Junta Directiva ¿Qué puede evaluar una Auditoría Externa? Menciona quizás algo muy simple como la asistencia, el seguimiento de acuerdos, medición del clima, FODA, etcétera. Concluye felicitando a la Auditoría y que se acojan las recomendaciones y se le dé seguimiento por parte de la administración.

El señor Auditor Interno, indica que las vacaciones ya son consideradas cuando se elabora el plan anual. Todos los informes de control interno que emite la Contraloría son públicos, sin embargo lo que no puede conocerse son las relaciones de hechos, hasta que no se emita la resolución final son confidenciales. En cuanto al nivel de riesgo, va a depender de la actividad que se estudie y cita algunos ejemplos como montos de caja chica y los montos altos como los de servicios de capacitación. Las Auditorías Externas, vienen a complementar la Auditoría Interna y se deben realizar al menos cada dos años; sin embargo considera que debe haber una coordinación más

estrecha, ya en estas últimas experiencias la relación que han tenido es cuando solicitan los informes realizados por la Auditoría Interna.

El señor Presidente, somete a consideración de los señores directores y directoras el informe anual de auditoría interna:

Considerando:

1. Que se conoce mediante el oficio AU-00068-2010, con fecha 20 de enero de enero del 2010, en el cual se presenta el Informe Anual de Labores de la Auditoría Interna del Año 2009, remitido por el Lic. Elías Rodríguez Chaverri, Auditor Interno, donde se indica en la recomendación. “Dar por conocido el Informe de Labores de la Auditoría Interna para el año 2009, y solicitar a la administración que atienda las recomendaciones pendientes de cumplimiento cuyo plazo para su ejecución se encuentra vencido, de acuerdo con el detalle presentado por la Auditoría Interna”.
2. Que el señor Auditor Interno, expone ante los miembros de Junta Directiva, los aspectos relevantes de los planes y estudios realizados durante el año 2009, así como su avance y estado actual.
3. Que los señores directores y directoras realizan sus consultas y consideraciones sobre el particular y manifiestan su anuencia a la recomendación emitida por ese órgano auditor.

POR TANTO ACUERDAN:

1. **DAR POR CONOCIDO EL INFORME DE LABORES DE LA AUDITORIA INTERNA DEL PERIODO 2009.**
2. **INSTRUIR A LA ADMINISTRACIÓN PARA QUE CONTINUE BRINDANDO EL APOYO, EN ATENCIÓN A LAS RECOMENDACIONES EMITIDAS DURANTE LOS PLAZOS ESTABLECIDOS.**

LO ANTERIOR DE CONFORMIDAD CON LO EXPRESADO POR EL LIC. ELIAS RODRIGUEZ CHAVERRI, AUDITOR INTERNO DE LA INSTITUCIÓN.

ACUERDO APROBADO POR UNANIMIDAD. N° 006-2009-JD.

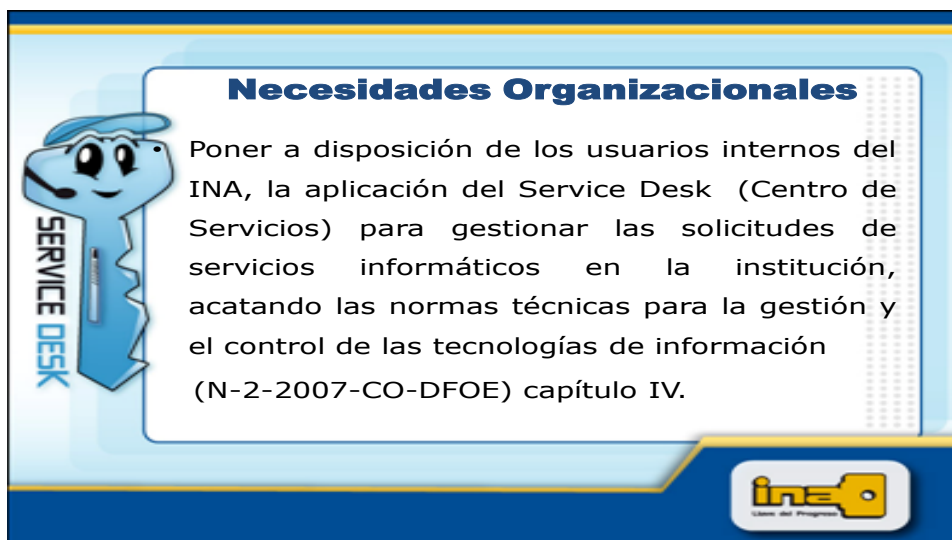
ARTICULO QUINTO

Presentación Sistema Gestión de Seguridad de la Información.

El señor Presidente, somete a consideración de los integrantes de Junta Directiva la presentación del tema, que será expuesto por el señor Gustavo Ramírez de la Peña, Encargado de la Unidad Informática y Telemática:

El señor Gerente General, comenta que este tema es una presentación del seguimiento a los proyectos dentro de área de informática y telemática; además son proyectos que están dentro del Plan Estratégico de la TIC's.

El señor Ramírez, procede con la presentación del Proyecto Implementación del Service Desk de acuerdo con las siguientes filminas:



Necesidades Organizacionales

Poner a disposición de los usuarios internos del INA, la aplicación del Service Desk (Centro de Servicios) para gestionar las solicitudes de servicios informáticos en la institución, acatando las normas técnicas para la gestión y el control de las tecnologías de información (N-2-2007-CO-DFOE) capítulo IV.

Service Desk

ina
Unidad del Programa



Declaración del Alcance

- Poner en producción el Service Desk institucional, por medio del cual se gestionará las solicitudes de servicios del Proceso de Soporte Técnico y del Proceso de Telecomunicaciones.
- El Service Desk será el punto único de registro de este tipo de solicitudes.
- Modificar los Procedimientos de Calidad P USIT 04 de Soporte Técnico a Equipo Informático y el P USIT 03 de Trámite para Telecomunicaciones, para que los usuarios presenten sus solicitudes de servicio mediante un punto único de contacto, Service Desk.
- Actualización del Catálogo de servicios para Service Desk.
- Plan de divulgación del Service Desk, incluye la emisión de directriz oficial y la elaboración de material de inducción para usuarios del servicio.

ina
Unidad del Programa



Objetivo Organizacional




Poner a disposición de los usuarios del INA el Service Desk para la gestión de las solicitudes de servicios del Proceso de Soporte Técnico y del Proceso de Telecomunicaciones.



Objetivos del Proyecto

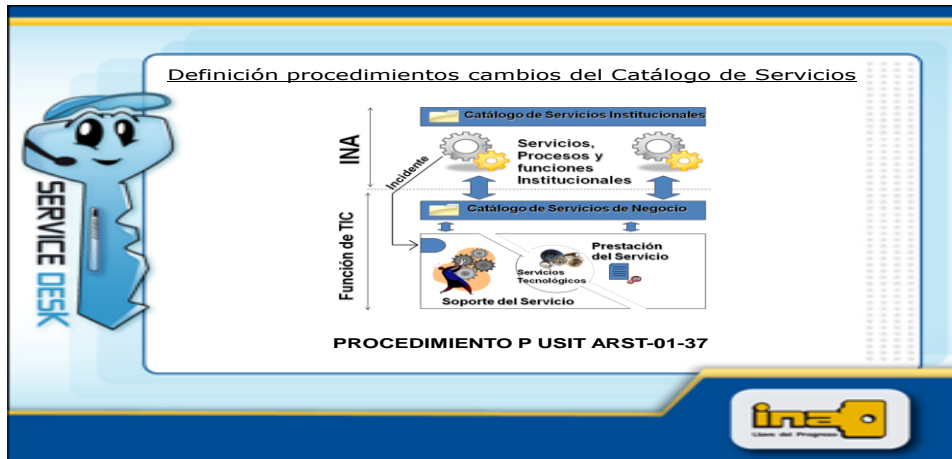
- Gestionar la modificación de los procedimientos de la USIT, incluidos en el Sistema de Calidad (SICA), considerando al Service Desk como punto único de contacto.
- Actualizar y gestionar la aprobación del catálogo de servicios brindados por la USIT.
- Implementar un plan de divulgación institucional de la aplicación del Service Desk.
- Implementar el Service Desk como único punto de contacto para la gestión de las solicitudes de servicio de los procesos de Soporte Técnico y Telecomunicaciones.





- Configuración interna del personal técnico

2210-6006 Línea exclusiva para el soporte técnico de Software y Hardware



Modificación de Procedimientos del Sistema Calidad

- Revisión y modificación de procedimientos
- Inclusión de modificación en Sistema de Calidad
- Divulgación de modificación

Procedimientos	Unidad de Informática y Telemática	Formularios
P.USIT 61	Intervenciones	FR.USIT 61
P.USIT 64		FR.USIT 63
P.USIT 65		FR.USIT 65
Documentos Internos		
DL.USIT 61		
DL.USIT 63		

-
- Divulgación de puesta en producción del Service Desk**
- Elaboración de directriz: GG-0728-2009
 - Elaboración de material de divulgación
 - Divulgación de puesta en producción del Service Desk

Disponibles a partir del 24 de agosto del 2009

Con el **Service Desk**:
 Usted recibirá apoyo en todo lo relacionado con la resolución de incidentes y contratiempos de sus computadoras u otros dispositivos de apoyo.
Ingresando a través de la Intranet

2210-6006 Línea exclusiva para el soporte técnico de Software y Hardware

Ya puedes realizar las solicitudes de soporte técnico y telecomunicaciones a través del: **Service Desk**

En la intranet en el apartado Unidad de Informática y Tipemática se encuentra el procedimiento **PSBIT 04** Atención a Solicitudes de Servicio.
 En el apartado Documentos Internos se encuentra el Manual Console Service Desk Web del Usuario **DU USBIT 03**
Ingresando a través de la Intranet

2210-6006 Línea exclusiva para el soporte técnico de Software y Hardware

Servicio de Administración remota del Service Desk

Permite tomarle control remoto e interactuar con la interfaz de la estación de trabajo del usuario, con el objetivo de administrar la computadora como si estuviera autenticado en ella, y así poder llevar a cabo tareas de soporte técnico sin tener que desplazarse fuera del sitio de trabajo.

Requisitos:
 1. Acceso telefónico del especialista.
 2. Autorización del usuario mediante ventana de aviso.
 3. Situación de acceso al equipo.

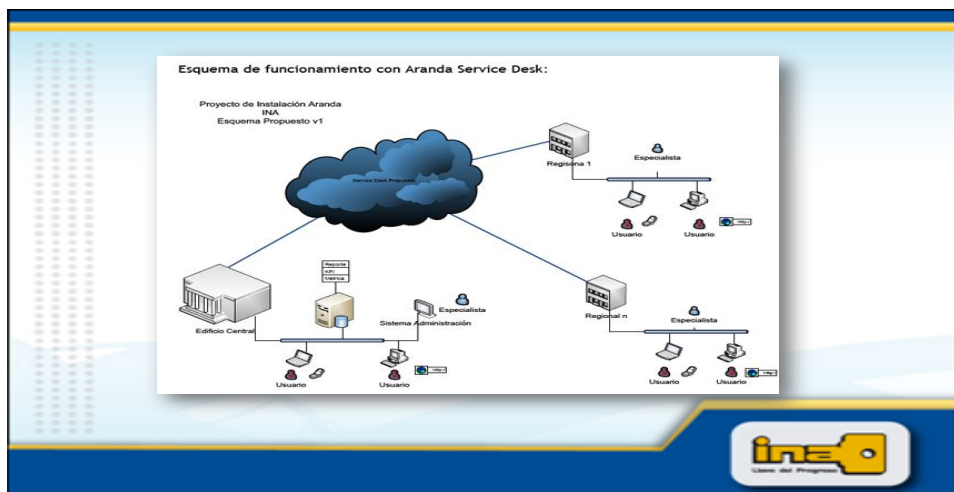
2210-6006 Línea exclusiva para el soporte técnico de Software y Hardware

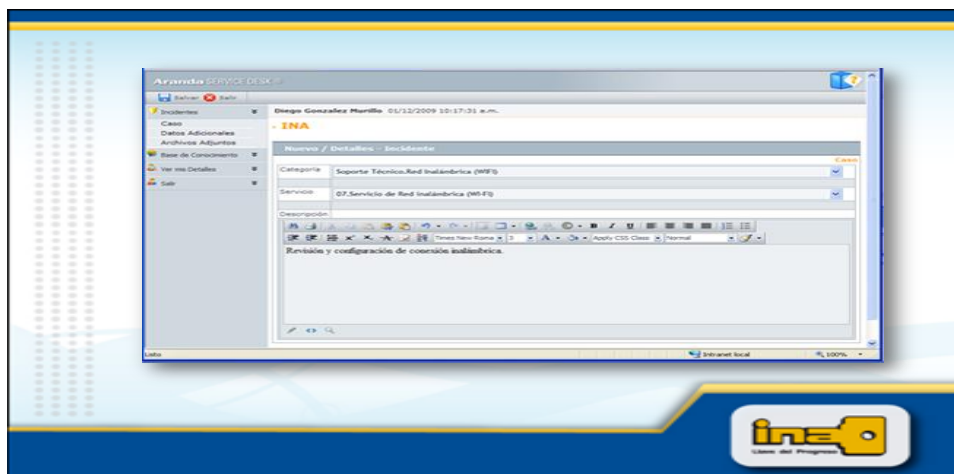
Disponibles a partir del 24 de agosto del 2009

El **Service Desk** es un servicio de soporte técnico y logístico especializado, atento y disponible para solventar su necesidad de manera precisa y personalizada.
Ingresando a través de la Intranet

2210-6006 Línea exclusiva para el soporte técnico de Software y Hardware



ina
 Línea del Programa






Se procede con la presentación del Sistema de Gestión Seguridad de la Información:

SGSI Sistema Gestión de Seguridad de la Información





Agenda

- ¿Qué es un SGSI?
- ¿Para qué sirve un SGSI?
- ¿Qué incluye un SGSI?
- ¿Cómo se implementa un SGSI?
- Reglamento recursos informáticos
- Marco Normativo



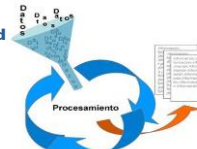
Unidad de Informática & Telemática **Redes & Soporte Técnico**

SGSI Sistema Gestión de Seguridad de la Información





¿Qué es un SGSI

- SGSI es la abreviatura para del Sistema de Gestión de la **Seguridad de la Información**
- **Información** conjunto de datos organizados independientemente de la forma en que se guarde o transmita (escrita, en imágenes, oral, impresa en papel, almacenada electrónicamente, proyectada, enviada por correo, fax o e-mail, transmitida en conversaciones, etc.)
- Objetivo fundamental es preservar la **confidencialidad integridad y disponibilidad** de la información




Unidad de Informática & Telemática **Redes & Soporte Técnico**

SGSI Sistema Gestión de Seguridad de la Información



¿Para qué sirve un SGSI?

- Información es uno de los activos más importantes de organización
- El SGSI establece **políticas, procedimientos y controles** en relación a los objetivos de la organización
- Con objeto de mantener siempre el **riesgo (físico – lógico)** por debajo del nivel asumible por la organización
- Organización conoce los riesgos y los gestiona, mediante una sistema definido, documentado



Unidad de Informática & Telemática **Redes & Soporte Técnico**

SGSI Sistema Gestión de Seguridad de la Información

¿Qué incluye un SGSI

- 1 Intenciones, alcance, objetivos, responsabilidades, políticas y directrices
- 2 Forma eficaz de realizar la planificación, operación y control de los procesos
- 3 Define cómo se realizan las tareas y las actividades específicas del SGSI
- 4 Proporcionan evidencia objetiva del cumplimiento de los requisitos del SGSI

Manual de seguridad
Procedimientos
Instrucciones
Checklists
Formularios
Registros

Unidad de Informática & Telemática Redes & Soporte Técnico

SGSI Sistema Gestión de Seguridad de la Información

¿Cómo se implementa un SGSI?

- El SGSI se fundamenta en las normas ISO 27001:2002

ISO 27001:2005
ISO 27002:2005

SGSI ESPECIFICACIÓN ISO 27001

Procedimientos SGSI Documentos SGSI Auditorías SGSI

CONTROLES ISO 27002

Procesos Procedimientos seguridad Medidas

Registros SGSI

Registros seguridad

ACTIVOS

Unidad de Informática & Telemática Redes & Soporte Técnico

SGSI Sistema Gestión de Seguridad de la Información

¿Cómo se implementa un SGSI?

- Modelo cíclico PDCA ("Plan-Do-Check-Act")


- Plan (Planificar)
- Do (Ejecutar/Hacer)
- Check (Verificar)
- Act (Actuar/Mejorar)

Plan Do Check Act

Unidad de Informática & Telemática Redes & Soporte Técnico




SGSI Sistema Gestión de Seguridad de la Información




Antecedentes del Proyecto


Como parte del proyecto de Cumplimiento de las Normas Técnicas para la Gestión y el Control de las Tecnologías de Información, definidas por la Contraloría General de la República, se lleva a cabo el proyecto de “Definición e Implementación del Sistema de Gestión de la Seguridad de la Información”.



Unidad de Informática & Telemática Redes & Soporte Técnico




SGSI Sistema Gestión de Seguridad de la Información



Contratación para la definición de un SGSI

- Implementación de un marco de seguridad de la información
- Compromiso del personal con la seguridad de la información
- La seguridad física y ambiental
- La seguridad en las operaciones y comunicaciones
- El control de acceso
- La seguridad en la implementación y mantenimiento de software e infraestructura tecnológica
- La continuidad de los servicios de TI



Unidad de Informática & Telemática Redes & Soporte Técnico



SGSI Sistema Gestión de Seguridad de la Información



Implementación del SGSI (Alcance)

- Oficialización de la Política de Seguridad de la información a nivel institucional
- Ejecución de Plan concientización en Seguridad de información
- Implementación del marco normativo y los procedimientos de Seguridad de la Información, incluye la divulgación de los mismos
- Elaboración y Divulgación del Reglamento de Uso de Recursos Informáticos.



Unidad de Informática & Telemática Redes & Soporte Técnico

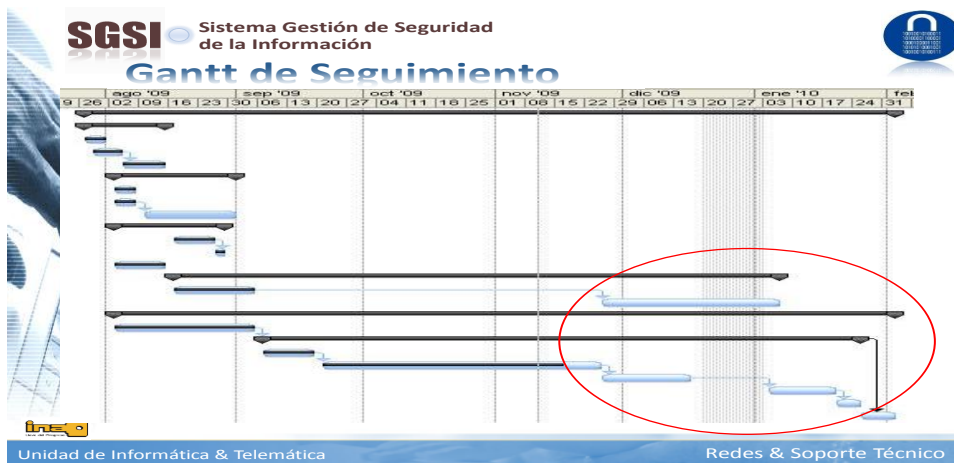


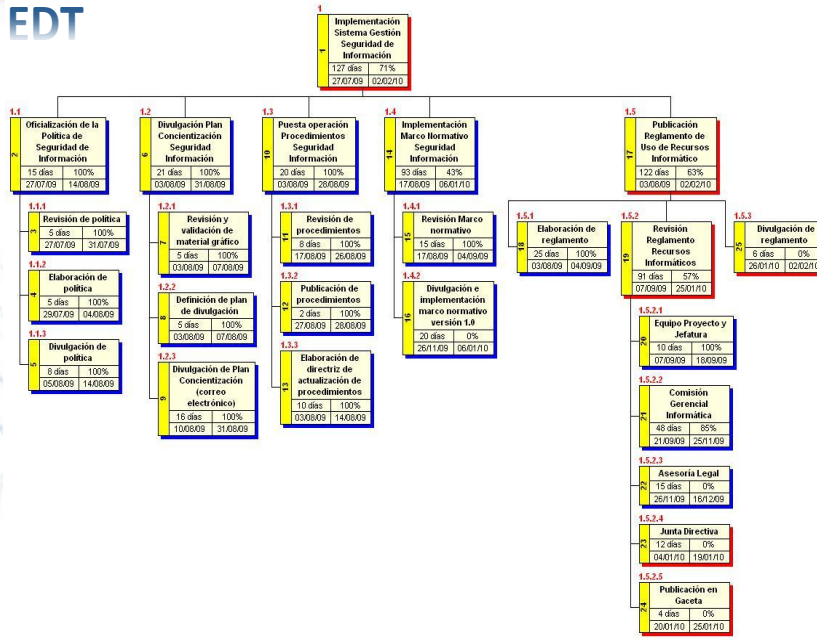
SGSI Sistema Gestión de Seguridad de la Información

Cronograma Actualizado

EDT	% completado	Nombre de tarea	Duración	Comienzo	Fin	Predecesora
1	1	71%	127 días	lun 27 07 09	mar 02 02 10	
2	1.1	100%	15 días	lun 27 07 09	vie 14 08 09	
3	1.1.1	100%	5 días	lun 27 07 09	vie 31 07 09	
4	1.1.2	100%	5 días	mié 29 07 09	mar 04 08 09	
5	1.1.3	100%	8 días	mié 05 08 09	vie 14 08 09	4
6	1.2	100%	21 días	lun 03 08 09	lun 31 08 09	
7	1.2.1	100%	5 días	lun 03 08 09	vie 07 08 09	
8	1.2.2	100%	5 días	lun 03 08 09	vie 07 08 09	
9	1.2.3	100%	16 días	lun 10 08 09	lun 31 08 09	8
10	1.3	100%	20 días	lun 03 08 09	vie 28 08 09	
11	1.3.1	100%	8 días	lun 17 08 09	mié 26 08 09	
12	1.3.2	100%	2 días	jue 27 08 09	vie 28 08 09	11
13	1.3.3	100%	10 días	lun 03 08 09	vie 14 08 09	
14	1.4	43%	93 días	lun 17 08 09	mié 06 01 10	
15	1.4.1	100%	15 días	lun 17 08 09	vie 04 09 09	
16	1.4.2	0%	20 días	jue 26 11 09	mié 06 01 10	15
17	1.5	63%	122 días	lun 03 08 09	mar 02 02 10	
18	1.5.1	100%	25 días	lun 03 08 09	vie 04 09 09	
19	1.5.2	57%	91 días	lun 07 09 09	lun 25 01 10	18
20	1.5.2.1	100%	10 días	lun 07 09 09	vie 18 09 09	
21	1.5.2.2	85%	48 días	lun 21 09 09	mié 25 11 09	20
22	1.5.2.3	0%	15 días	jue 26 11 09	mié 16 12 09	21
23	1.5.2.4	0%	12 días	lun 04 01 10	mar 19 01 10	22
24	1.5.2.5	0%	4 días	mié 20 01 10	lun 25 01 10	23
25	1.5.3	0%	6 días	mar 26 01 10	mar 02 02 10	19

Unidad de Informática & Telemática | Redes & Soporte Técnico





Unidad de Informática & Telemática

Redes & Soporte Técnico

Procesos de Dirección de Proyectos a los Grupos de Procesos y a las Áreas de Conocimiento



Procesos de un área de conocimiento	Correspondencia de los procesos de Dirección de Proyectos				
	Inicio	Planificación	Ejecución	Seguimiento y Control	Cierre
Integración	<ul style="list-style-type: none"> •Se desarrollo acta constitución de proyecto. •Se desarrollo del alcance preliminar del proyecto. 	<ul style="list-style-type: none"> •Se desarrollo del plan de gestión de gestión del proyecto 	<ul style="list-style-type: none"> •Se esta dirigiendo y gestionando la ejecución del proyecto. 	<ul style="list-style-type: none"> •Se esta supervisando y controlando el trabajo del proyecto. •Se esta haciendo control integrado de cambios. 	<ul style="list-style-type: none"> •Se ejecutaran las actividades de cierre del proyecto, cuando corresponda.
Alcance		<ul style="list-style-type: none"> •Se planificó el alcance. •Se definió el alcance. •Se creó la EDT. 		<ul style="list-style-type: none"> •Se verificó el alcance. •Se está controlando el Alcance. 	
Tiempo		<ul style="list-style-type: none"> •Se definieron las actividades. •Se establecieron las secuencias de las actividades. •Se estimaron los recursos de las actividades. •Se estimó la duración de las actividades. •Se desarrolló el cronograma. 		<ul style="list-style-type: none"> Se está controlando el cronograma. 	
Recursos		<ul style="list-style-type: none"> •Se planificaron los recursos humanos. 			
Comunicación		<ul style="list-style-type: none"> •Se planificaron las comunicaciones. 		<ul style="list-style-type: none"> •Se está informando el rendimiento. Se esta gestionando a los interesados. 	
Riesgos		<ul style="list-style-type: none"> Se planificó la gestión de los riesgos. Se identificaron los riesgos. Se planificó la respuesta a los riesgos. 		<ul style="list-style-type: none"> •Se esta dando seguimiento y control de riesgos. 	

Unidad de Informática & Telemática



El director Chacón Vega, consulta si Fibras Ópticas en TIC's, tiene que ver con la dependencia o no de mucha red propia?

El señor Ramírez, señala que la dependencia es la misma, por ejemplo una persona ubicada en Limón con una plataforma cliente-servidor usa el mismo tendido de fibra óptica que se tiene con Racsa, pero cuando se varía a través de la plataforma WEB, el tiempo es menor, sin embargo viaja por la misma fibra pero en código liviano y una menor porción de la pantalla. También es importante recordar que todas las bases de datos están centralizadas en la sede central.

El director González Murillo, consulta sobre los procedimientos internos, que se realizan a través del Sistema Informáticos?

El señor Gerente General, indica que actualmente están sistematizados institucionalmente los vales de caja chica, vales viáticos, solicitudes de transporte y se hacen desde cualquier centro.

El director Chacón Vega, consulta 1. cómo funciona INA los fines de semanas desde el punto de vista informático? Esto porque se debe pensar en la persona externa. 2. Desde el punto de vista de seguridad de la información, por ejemplo algunos sitios WEB que han sido violados; ¿En qué medida todo esto propende a evitar este tipo de

ataques?. **3.** Cómo es el sistema de control para el uso del correo electrónico institucional y qué políticas hay al respecto?

El señor Ramírez, señala que todo queda encendido, a excepción de cuando se realizan las labores de mantenimiento que se hacen fines de semanas, sin embargo antes de realizar esta tarea se hacen los respaldos. Pero se trata de hacerlo parcialmente por sistema. Además la ocurrencia de falla en la mayoría de los casos se da cuando se apagan los equipos y los respaldos pueden tomar hasta seis horas; se trata de que no sean todos los servicios a la vez, sin embargo hay servicios que son periódicos y se informa vía correo electrónico.

Por otra parte su intención es sacar muchos servicios de la sede.

En cuanto a la seguridad información lo que desea es implementar son dos aspectos: un análisis de vulnerabilidad y establecer un puesto en informática que se denominan oficiales de seguridad ya que las páginas son blanco constante de ataques; además que se realicen semestralmente evaluaciones internas y que además se contrate anualmente una evaluación externa, porque este es proceso continuo.

El señor Gerente General, comenta que el uso del correo electrónico, fue un tema que se analizó en la Comisión Gerencial de Informática, se dio una discusión sobre el software e incluso se trajo a la empresa para que explicara en lo invasivo que puede ser el software. Además por recomendación de la Auditoría se entro a analizar si se estaba violentando la resolución de la Sala constitucional.

Además la idea es que el Jefe que autorice abrir accesos en la WEB, sea el responsable. En el mes de diciembre la USIT, corrigió el acceso pero por personas, siempre y cuando se aplique una política restrictiva.

El señor Ramírez, indica que hicieron filtros personalizados, pero tiene que hacerse todo un procedimiento interno que se deberá tramitar a través de la Gerencia.

El señor Gerente General, indica que en la propuesta de Reglamento va a variar de manera que no dependa solo de la Gerencia.

Se da por recibida la presentación.

Dado que el señor Director González Murillo debe de retirarse se traslada el punto seis de agenda para la próxima sesión.

Sin más asuntos por tratar se cierra la sesión a las dieciocho horas y cuarenta y cinco minutos del mismo día y lugar.